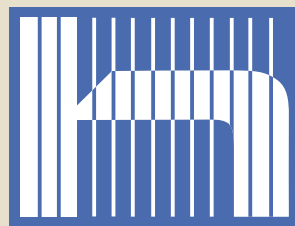


Kunststoffteile für Qualitätsprodukte



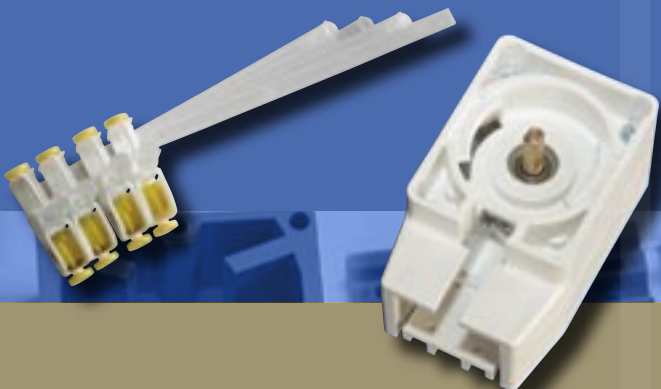
hugin

**WALTER HÜGIN
FEINMECHANIK
WERKZEUGBAU
SPRITZGUSSTEILE**

Spezialgebiete

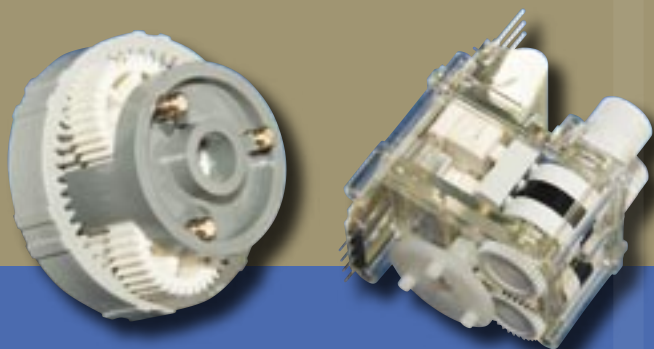
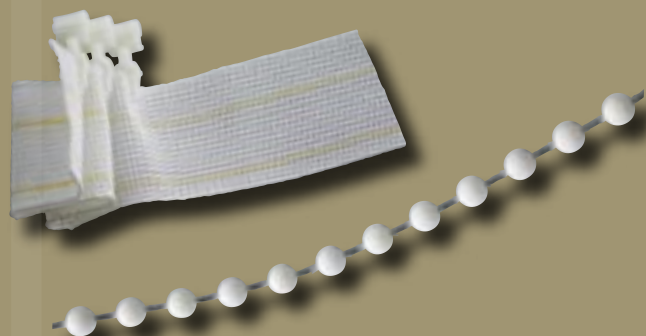
Kunststoffteile für die Innenverschattung

Ein Bereich in dem wir ebenfalls über herausragende Erfahrungen verfügen, sind kundenbezogene Spritzgussteile für Vertikaljalousien, Rollos, Vorhänge und alle anderen Arten der innenliegenden Verschattungssysteme. Kaum ein Anbieter verfügt über solch ein Maß an Erfahrung und kann Sie mit dieser Fachkompetenz bei der Entwicklung Ihrer Lösungen beraten.



Aufspritzen auf Bänder und Schnüre

Eines unserer Spezialgebiete ist das Aufspritzen von Kunststoff auf alle Arten von Bändern und Schnüren – auf textile Bänder und Schnüre verschiedenster Materialien oder Stahlseile. Wir liefern auf Rollen als Endlosware oder als fertig abgelangte und konfektionierte Einheiten – so wie Sie es benötigen. Dazu haben wir besondere Einrichtungen, um z. B. die Zugfestigkeiten von Schnüren zu testen.



Kunststoffteile für elektronische Bauelemente und Antriebssysteme

Ob für Wickelkerne oder Gehäuseteile für Kondensatoren, Spulen, Stecker und Getriebe für elektrische Antriebe – wir wissen, wovon wir sprechen. Wir kennen mögliche Probleme und können Lösungsvorschläge unterbreiten. Wir beraten Sie, welche Werkstoffe geeignet sind und wie Sie mögliche Probleme in Ihrer Fertigung vermeiden können.

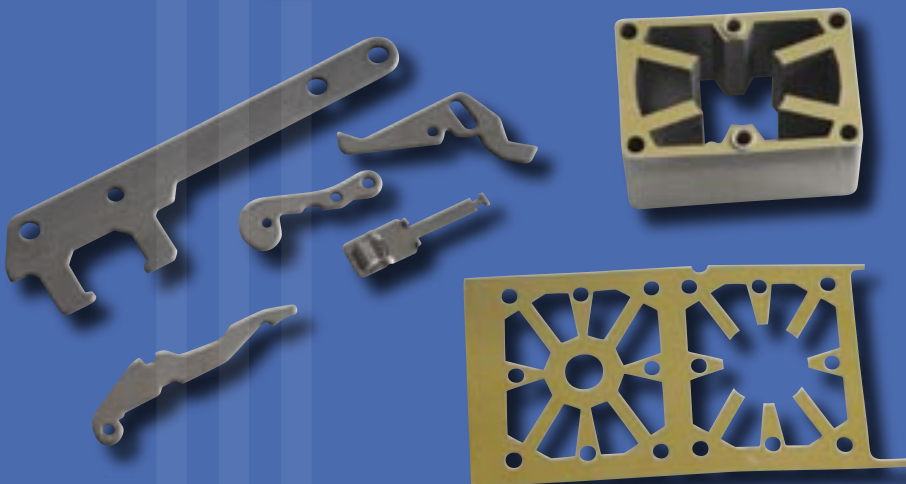
Zwei-Komponenten-Spritzguss

Ein weiteres Spezialgebiet ist die Fertigung von Spritzgussteilen aus zwei verschiedenen Komponenten. Ob eine Kombination aus weichem und hartem Kunststoff oder aus verschiedenen Farben – wir beherrschen den Fertigungsprozess.



Stanz- und Biegeteile

In Ergänzung unserer Kunststoffprodukte verfügen wir auch über Kompetenz und Fertigungsmittel in den Bereichen Schnitt-, Stanz- und Biegeteile bis ca. 35 Mp Schnittkraft.



Wir übernehmen auch die weitere Verarbeitung wie z. B. die Herstellung kompletter, vernieteter Statorpakete für Synchronmotoren.

Konstruktion

Gerade in der Planungsphase von neuen Produkten und Projekten lassen sich durch optimale Rohstoffauswahl und eine fertigungsge- rechte Konstruktion enorme Einsparpotentiale erzielen.

Sprechen Sie uns bereits in dieser Phase an, um Ihre Kosten zu optimieren. Auf Grund unserer langjährigen Erfahrungen kennen wir die Besonderheiten und so lassen sich Werkzeug- und Teilekosten oftmals bereits mit einfachen Mitteln spürbar senken.



Die Konstruktion aller Werkzeuge und Hilfsmittel erfolgt intern bei uns im Hause – dies spart Zeit und ist effizient. Hierzu stehen uns vier CAD Arbeitsplätze mit aktueller CAD und CAM Software für zwei- und dreidimensionale Bearbeitungen sowie spezielle Programme für Ge- triebe- und Zahnradberechnungen zur Verfügung. Ihre Teiledaten können wir in allen gängigen Zeichnungsformaten übernehmen. Der starke Zusammenhang zwischen Konstruktionserfahrung und praktischer Anwendung reduziert Anlaufschwierigkeiten und spart somit kostbare Zeit.



Formen und Werkzeuge

Sowohl die Spritzgussformen für technische Präzisionsteile als auch Schnitt- und Stanzwerkzeuge (bis 35 Mp Schnittkraft), wie wir sie selbst einsetzen, gehören zu unserem Lieferprogramm. Da wir alle Formen und auch Teile selbst herstellen, werden alle Werkzeuge besonders zuverlässig und langlebig ausgelegt. Damit lassen sich Produktionsausfälle durch Werkzeugschäden auf ein Minimum reduzieren und Sie erhalten Teile in einer gleichbleibend hohen Qualität.

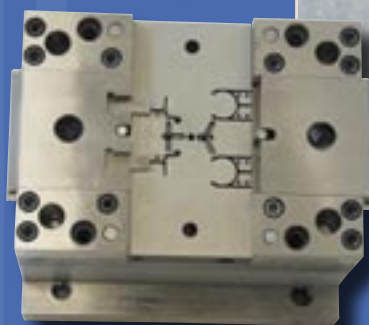
Auszug aus unserem Leistungsprogramm für Spritzgussformen:

- Zwei-Komponenten-Werkzeuge
- Drei-Platten-Werkzeuge
- Formen mit einem und mehreren Schiebern
- Werkzeuge mit versetzter Trennebene
- Werkzeuge mit Freiformflächen

Weitere Leistungen:

- Schnitt-, Stanz- und Biegewerkzeuge
- Mechanische Dienstleistungen
- Lohnarbeiten

40 Jahre Erfahrung und mehr als 1.000 hergestellte Werkzeuge geben uns ein hohes Maß an Know-how – auf das Sie vertrauen können. Doch das ist noch längst nicht alles. Alle Werkzeuge werden regelmäßig gewartet und in einem feuergeschützten Werkzeuglager aufbewahrt – Sie sehen, wir denken mit !



Kunststoffteile

Neben einem umfangreichen Maschinenpark mit über 30 Maschinen und einem umfangreichen Lager an verschiedensten Kunststoffen verfügen wir vor allem über die Erfahrung von 40 Jahren im Umgang mit diesem anspruchsvollen Material – so bringen wir auch komplizierte Teile in „Form“.

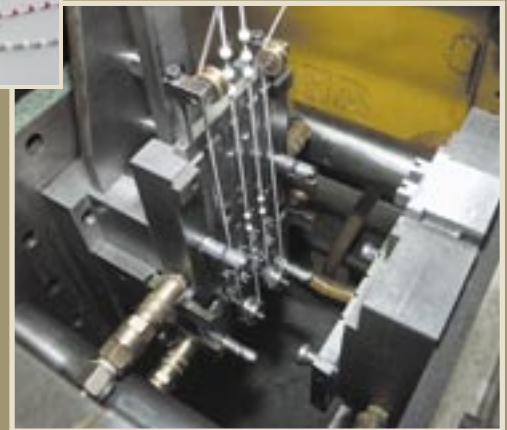
Unsere Kernkompetenz liegt auf folgenden Gebieten:

- Spritzgussteile bis 250 g
- Zwei-Komponenten-Teile unterschiedlicher Farben oder Kunststoffarten
- Aufspritzen auf Bänder und Schnüre
- Umspritzen von Einlegeteilen über manuelle oder automatisierte Zuführung
- Kunststoffteile für die Innenverschattung
- Kunststoffteile für elektronische Bauelemente
- Stanz- und Biegeteile



Unser Maschinenpark besteht ausschließlich aus vollautomatischen Spritzgussmaschinen führender deutscher Hersteller mit einer Schließkraft bis zu 85 t sowie bis zu 160 t an unserem Standort in Portugal. Während des Fertigungsablaufes erfolgt eine ständige und umfangreiche Kontrolle aller Einzelschritte unter Zuhilfenahme geeigneter Messmittel und Dokumentation mittels CAQ-Software.

Mit Hilfe von Handlinggeräten und selbst gefertigten automatisierten Einlegevorrichtungen können wir lohnintensive Tätigkeiten reduzieren und damit auch bei einer hohen Qualität wettbewerbsfähige Preise realisieren.



Qualitätsmanagement

Unser Motto „Kunststoffteile für Qualitätsprodukte“ ist mehr als nur ein Schlagwort. Wir sind ein wichtiger Partner vieler Unternehmen, die in Ihren Produkte anspruchsvolle Kunststoffteile einsetzen.

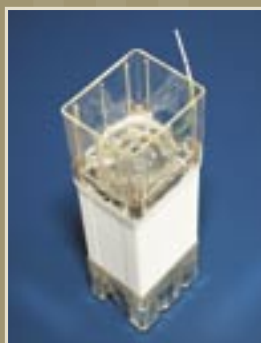
Ein Wort zur Endqualität unserer Fertigungsteile: Was immer unseren Betrieb verlässt, ist nach allen Regeln der Kunst geprüft und kontrolliert. Hierbei setzen wir auf unser zertifiziertes Qualitätsmanagement-System nach DIN EN ISO 9001 und unsere computergestützte Überwachung und Kontrolle. So garantieren wir eine gleichbleibend hohe Qualität in allen Fertigungsbereichen.



Montage und Nachbearbeitung

Das Spritzgussteil ist für uns häufig nur der Anfang und noch lange nicht das Ende unserer Fertigungsleistungen. Nachstehend ein kurzer Auszug aus unserem Leistungsspektrum.

- Bedrucken (Tampondruck) und Heißprägen von Kunststoffteilen
- Mechanische Nachbearbeitung von Teilen
- Montage zu ganzen Baugruppen
- Konfektionierung z. B. auf Klebebänder für eine automatisierte Zuführung in späteren Fertigungsprozessen.



Logistik

Die termingerechte Belieferung ist essentiell für eine reibungslose und optimale Fertigung. Wir sind uns unserer Verantwortung bewusst und bieten Ihnen eine umfangreiche Logistik.

Die Belieferung ortsnaher Kunden erfolgt durch einen eigenen Transporter. Dieser steht auf Kundenwunsch auch für eilige Sonderfahrten zur Verfügung. Der Transport von Gütern von unserem portugiesischen Standort aus erfolgt mit einem eigenen 40 Tonnen Sattelzug in regelmäßigen Intervallen.

Für Transportleistungen, die wir nicht selbst abdecken können, arbeiten wir eng mit unseren Logistikpartnern zusammen, die ihre Leistungsfähigkeit im Rahmen einer langfristigen Zusammenarbeit bewiesen haben.

Wir bieten Ihnen eine breite Palette logistischer Unterstützung, die Ihnen hilft, Ihre Prozesse optimal zu steuern.

Rahmenvereinbarungen

Sie können bei uns Rahmenaufträge erteilen, in denen je nach Kundenwunsch fixe Lieferfristen oder eine Lagerbevorratung bei uns vereinbart werden.

Just-In-Time

Im Rahmen einer JIT-Vereinbarung stellen wir sicher, dass Sie pünktlich genau die Mengen erhalten, die Sie benötigen.

Ship-To-Stock

Hierbei werden die notwendigen Qualitätssicherungsmaßnahmen ausführlich mit dem Kunden besprochen und schriftlich fixiert. So können Sie aufwändige Qualitätssicherungsmaßnahmen in Ihrem Haus einsparen und die Waren direkt einlagern und darüber verfügen.

Dies sind nur Beispiele, was wir Ihnen bieten können. Bis hin zum direkten Versand zu Ihren Endkunden in Ihrem Namen können wir alle Arten von Leistungen erbringen.



Unternehmen

Präzision – ein Begriff an dem in der Technik niemand mehr vorbeikommt. Eine Eigenschaft, die Voraussetzung ist für Produkte mit hohem Qualitätsanspruch. Ein Merkmal, das sich in unserem Betrieb wie ein roter Faden durch alle Fertigungsbereiche zieht.

Präzision ist unsere Basis. Denn unseren Geschäftspartnern wollen wir auf gleicher Ebene begegnen. In 40 Jahren ist unser Unternehmen solide gewachsen und wir beschäftigen heute innerhalb unserer Firmengruppe über 60 Mitarbeiter an den Standorten Efringen-Kirchen und Castelo Branco in Portugal.

Was gute Produkte auszeichnet ist, dass Sie bis ins kleinste Detail perfekt sind. Wir haben uns mit unseren Spritzgussteilen auf den Bedarf in allen Bereichen der Technik, besonders der Elektrotechnik und Elektronik spezialisiert. Bereiche also, in denen es in hohem Maß auf Präzision ankommt – vom winzigsten Teil mit 0,005 g!, wie es etwa in Dentallabors benötigt wird, bis hin zu Spritzgussteilen aus Thermoplast (bis ca. 250 g). Unsere Teile finden Sie weltweit, zum Beispiel in vertikalen Jalousien und Vorhangzügen, in vielen Nutzfahrzeugen und PKWs, bei Elektro-Kleinmotoren, vor allem Getriebemotoren, in der Medizintechnik und vielen anderen Bereichen.

Sie haben eine Idee oder in der Konstruktionsphase ergibt sich für Sie ein Problem? Schalten Sie uns ein, am besten schon in der Entwicklungsphase. Denn wir können Ihnen Lösungsvorschläge anbieten, die oft einfacher sind, als Sie dachten. Erfahrung aus 40 Jahren

und moderne Einrichtungen wie CAD/CAM Arbeitsplätze kommen uns und Ihnen dabei zu Hilfe.

Wir sind für Sie bequem per Telefon, Telefax, e-mail oder Euro-File-Transfer erreichbar und gern persönlich. Mit anderen Worten: Wir beraten, geben Ihnen Konstruktionsunterstützung und machen Vorschläge für eine wirtschaftliche Fertigung von Formen und Spritzgussteilen.

Auch beim Lösen schwierigster Automatisierungs-Aufgaben bringen wir unsere Erfahrung in Elektrotechnik, Elektronik und der Anwendung und Programmierung von speicherprogrammierbaren Steuerungen ein. Damit haben Sie einen kompetenten Ansprechpartner, der nahezu alle Problemstellungen rund um technische Kunststoffteile für Sie lösen kann.

KUNSTSTOFFTEILE FÜR QUALITÄTSPRODUKTE –
wir sind Partner zufriedener Kunden.

Wir denken mit!



Deutschland:

WALTER HÜGIN FEINMECHANIK WERKZEUGBAU SPRITZGUSSTEILE

Dammstraße 5a
D-79588 Efringen-Kirchen
Ortsteil Kleinkems / Germany
Telefon +49-7628-9100-0
Telefax +49-7628-9100-40
E-mail: info@huegin.com
Internet: www.huegin.com
www.spritzgussteile.de

Portugal:

H.M.R. - Técnica de Plásticos e de Construção, Lda

Zona Industrial, Sector B, Lote P-3A
P-6000-997 Castelo Branco, Portugal
Telefon +351-272-3391-10
Telefax +351-272-3391-19
E-mail: hmr@huegin.com
Internet: www.hmr-portugal.com

